

UNE SIGNALÉTIQUE ADAPTEE

Repenser la signalétique pour l'adapter aux élèves à besoins particuliers

Signalétique / Cotation / CDI (centre de documentation et d'information) / EMI / Éducation aux médias et à l'information / organisation de l'information /



PROJET pédagogique détaillé p. 1 à 3.
Documents d'accompagnement p. 4 à 5.



UNE SIGNALÉTIQUE ADAPTÉE

A la demande des élèves, modification de la signalétique pour l'adapter à leurs besoins.

OBJECTIFS :

Développer l'autonomie des élèves

Favoriser la mémorisation du lexique et des notions

Participation des élèves à la création de la signalétique : favoriser le sentiment d'appartenance, l'appropriation du lieu

*Projet pédagogique proposé par Isabelle ABIVEN, professeur documentaliste
EREA François Truffaut - MAINVILLIERS (28)*

PROJET PÉDAGOGIQUE DÉTAILLÉ

Rappel du titre du projet **UNE SIGNALÉTIQUE ADAPTEE**

Résumé du projet Depuis 2 ans, une réflexion a été entamée avec les élèves, à leur demande, sur le fait qu'ils ne se repéraient pas dans les rayonnages. J'ai souhaité adapter la signalétique à leurs besoins, sans focaliser sur la difficulté scolaire, afin qu'elle soit utile à l'ensemble des élèves.

Descripteurs : compétences transversales ,
catalogage descriptif ; cotation de documents ; accès aux documents

Date de création : 1er juin 2018

Auteur(s) et fonction(s) : Isabelle Abiven, professeur documentaliste

Courriel(s) isabelle.abiven@ac-orleans-tours.fr

CADRE

Nom de l'établissement :	EREA François Truffaut 42 rue du château d'eau - BP 41007 28300 Mainvilliers cedex
Niveau(x) de(s) classe(s) :	Consultation et aide au projet 6 ^{ème} , 5 ^{ème} Utilisation de la signalétique : 6 ^{ème} , 5 ^{ème} , 4 ^{ème} , 3 ^{ème} , CAP 1 ^{ère} année et 2 ^{ème} année
Nombre d'élèves concernés :	Tous : 115
Cadre pédagogique :	travail autonome ; temps hors la classe ; séances pédagogiques incluant les ressources du CDI
Discipline(s) impliquée(s) :	Toutes

SOCLE COMMUN

Compétences constitutives du socle commun Maîtriser le fonctionnement du CDI (cycle 3, Domaine 2)

DESCRIPTIF

Objectif(s) pédagogiques (s) :	<ul style="list-style-type: none">• Développer l'autonomie des élèves• Favoriser la mémorisation du lexique et des notions <i>Participation des élèves à la création de la signalétique :</i> <ul style="list-style-type: none">• Favoriser le sentiment d'appartenance, l'appropriation du lieu• Dédramatiser le lieu (les livres sont pour beaucoup synonymes d'échec scolaire)• Adapter la signalétique aux besoins exprimés par les élèves (en particulier aux élèves « dys », mais pas uniquement)
Constats partagés :	Les élèves ont des difficultés : <ul style="list-style-type: none">• de mémorisation• de lecture, de compréhension• de repérage dans l'espace
Objectifs opérationnels :	Rendre la signalétique plus visible et efficace : <ul style="list-style-type: none">• privilégier un affichage visuel plus ludique• afficher les notions info-doc sous forme d'infographie
Mise en œuvre :	Fin 2016, recueil des idées des élèves pour améliorer le repérage dans les rayonnages. Courant 2017, changement des cotes de fiction et documentaire (police open dyslexic), regroupement des fictions par genre puis par auteur (auparavant : par auteur) pour respecter la demande des élèves en ce sens. 2017-2018 : <ul style="list-style-type: none">• essais d'infographies (en classe et au CDI) sur les notions info-docu-

	<p>mentaires.</p> <ul style="list-style-type: none"> • Poursuite du changement de cote, affichage des sections en bout de rayon.
Retour d'expérience	<p>Les élèves de 6^{ème} et 5^{ème} qui fréquentent beaucoup le CDI et qui ont participé à la réflexion sur la signalétique ont de meilleurs résultats aux évaluations en ce qui concerne la compétence "se repérer dans le CDI".</p> <p>Les élèves ne lisent pas tellement plus la signalétique sauf celle CDI fermé / ouvert qui est d'une efficacité redoutable. L'utilisation du personnage de type bande dessinée sur les affiches et sur les cours a le mérite d'attirer l'attention des élèves ("<i>la prof elle a un bitmoji !</i>") et de leur faire prendre conscience de l'existence de l'affichage.</p> <p>Les élèves se repèrent plus rapidement dans le CDI. Les affichages sont davantage consultés, notamment les pictogrammes représentant les indices Dewey, mais il est difficile d'évaluer l'incidence sur les apprentissages.</p>

Réalisations page suivante...



Signalétique du rayon fiction



Signalétique du rayon fiction



Signalétique au-dessus des Bandes Dessinées



Affichage « Le CDI est ouvert »



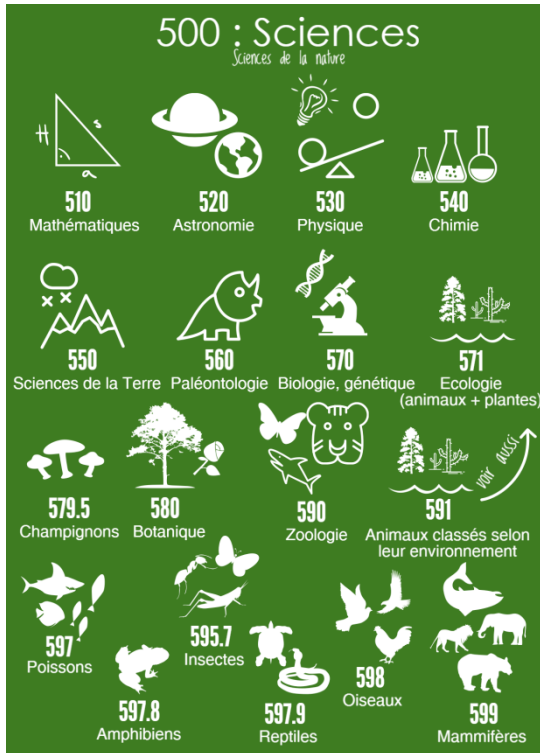
Affichage « Le CDI est fermé »



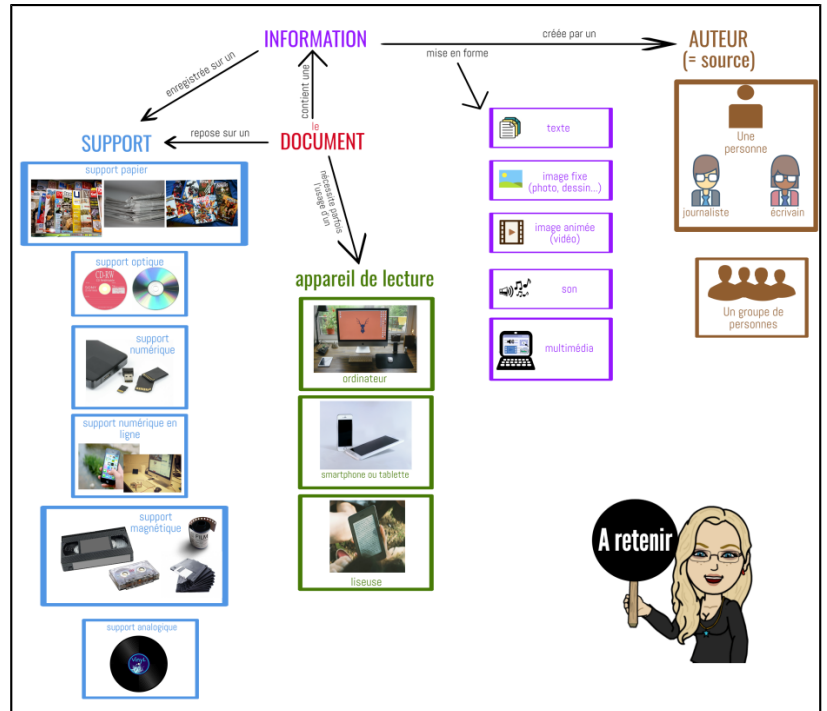
Nouvelles cotes des fictions



Nouvelles cotes des documentaires



Affichage : indices Dewey des documentaires de sciences (réalisé avec piktochart)



Récapitulatif de la leçon sur le document